

Portrait sommaire du bassin versant de la rivière Matane

par Manon Perreault, biologiste



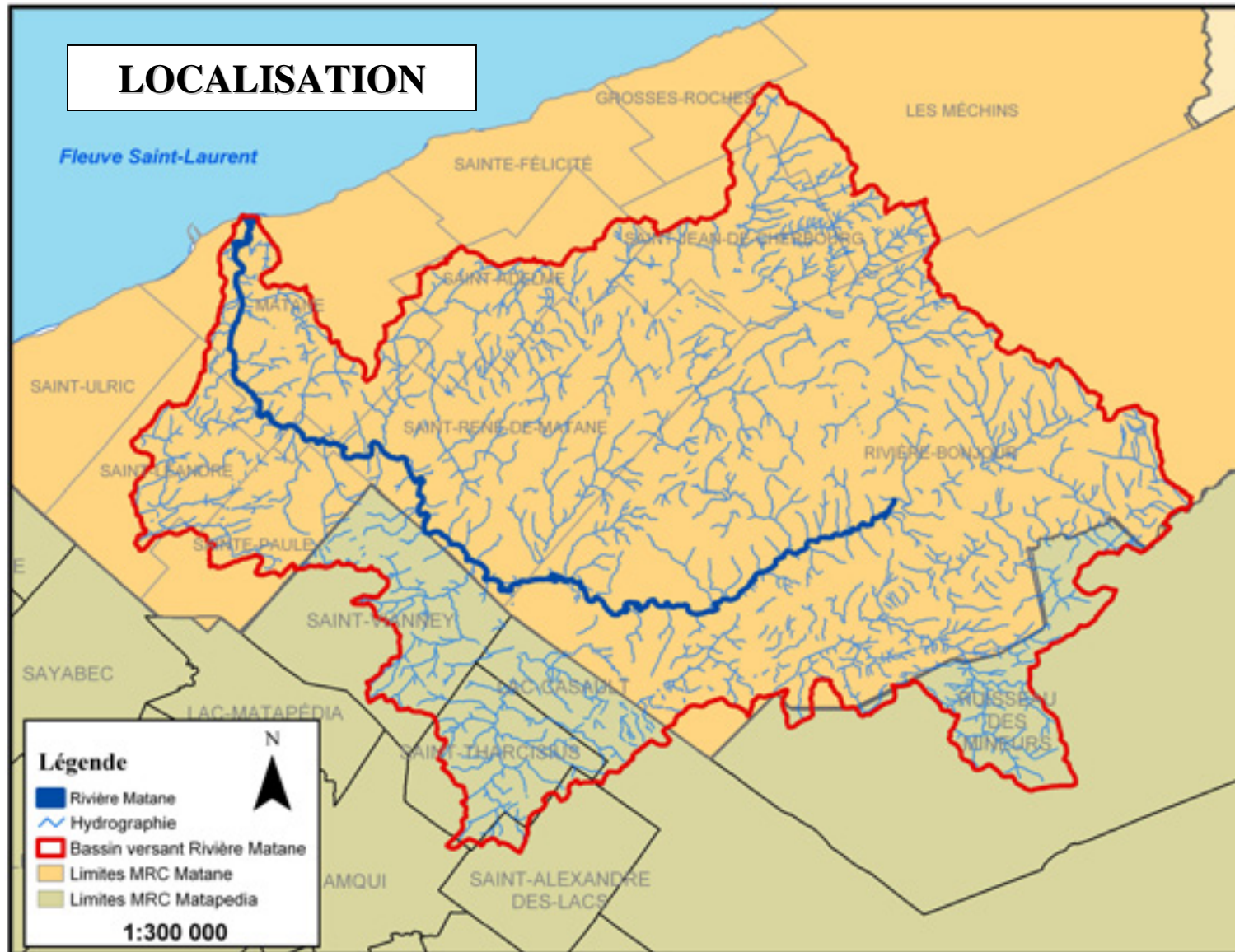
Septembre 2006

Portrait sommaire du bassin de la rivière Matane

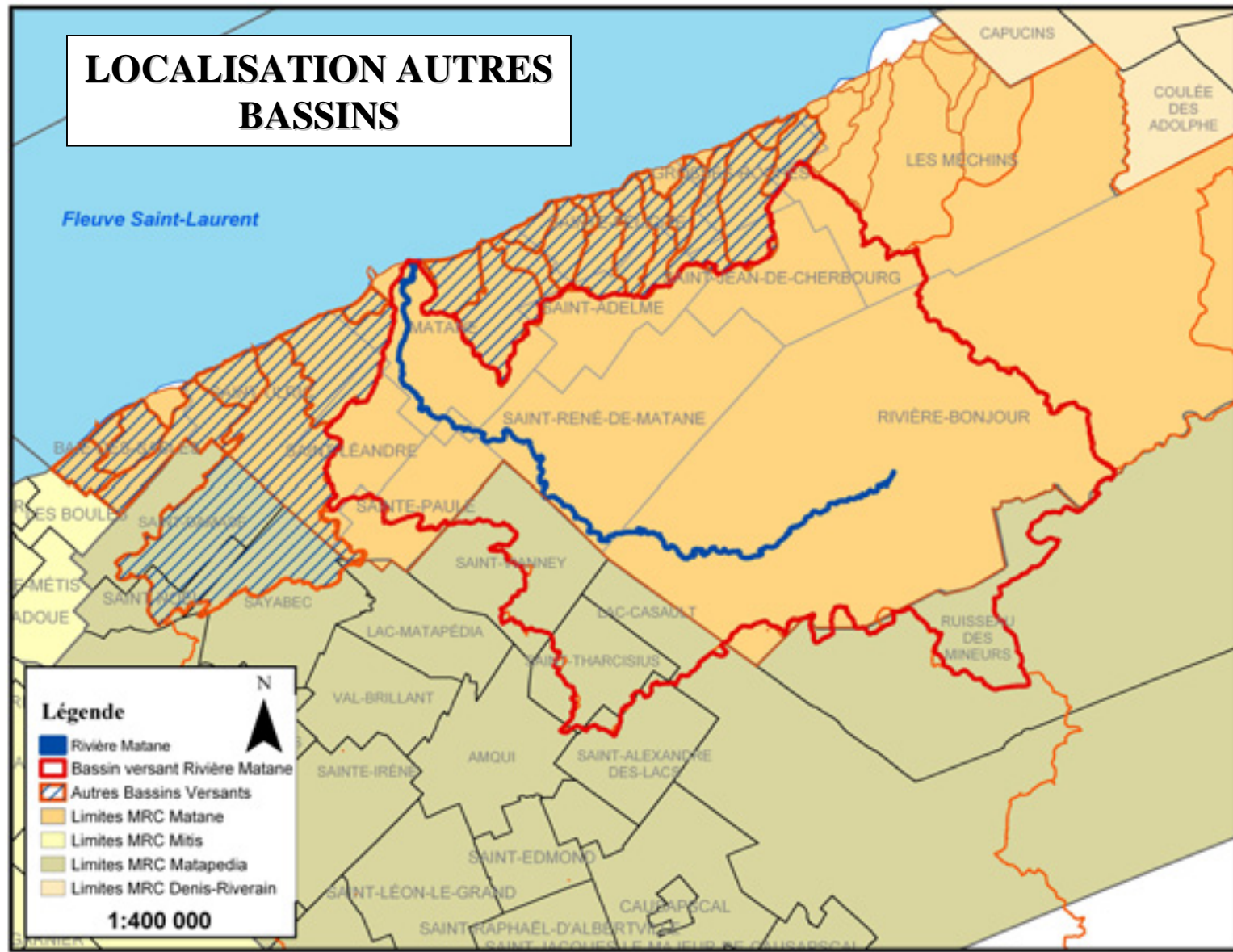
PLAN DE LA PRÉSENTATION

- 1. Localisation du bassin
- 2. Réseau hydrographique
 - 2.1 Rivière Matane et ses affluents
 - 2.2 Statut et Gestion
 - 2.3 Plans d'eau et Barrages
 - 2.4 Qualité de l'eau
 - 2.5 Problématiques soulevées
- 3. Faune et Habitat particuliers
- 4. Affectation du territoire
 - 4.1 Activités forestières
 - 4.2 Activités agricoles
- 5. Autres éléments d'intérêt

Portrait sommaire du bassin de la rivière Matane



Portrait sommaire du bassin de la rivière Matane



Portrait sommaire du bassin de la rivière Matane

1. LOCALISATION DU BASSIN

- Superficie : 1690 Km²
- 10 municipalités, 2 MRC, TNO
- ~35 sous-bassins dont celui de la Petite rivière Matane (349 Km²)

Portrait sommaire du bassin de la rivière Matane

1. LOCALISATION DU BASSIN

Municipalités

Tableau 1. Liste des municipalités retrouvées dans le bassin versant de la rivière Matane.

MRC	Municipalités	*Population
Matane	Matane	14 877
	Saint-Léandre	419
	Sainte-Paule	189
	Saint-René	1 129
	Saint-Adelme	1 255
	Saint-Jean-de-Cherbourg	196
	Les Méchins	1 177
Matapédia	Saint-Vianney	520
	Saint-Tharcisius	510
	Saint-Alexandre-des-Lacs	313

* (source : MAMR, 2005)

Portrait sommaire du bassin de la rivière Matane

2.1 RÉSEAU HYDROGRAPHIQUE **Rivière Matane et ses affluents**

- ❖ Source : monts Chics-Chocs à près de 1065 m d'altitude;
- ❖ Longueur du cours d'eau : 101 kilomètres;
- ❖ Pente moyenne : 4m/Km , Débit moyen annuel : 39,5 m³/s;
- ❖ Grande accessibilité, rivière école (pêche aux saumons);
- ❖ Alimenté par de nombreux tributaires (permanents et intermittents).

* (source : Groupe SALAR, 1992)

Portrait sommaire du bassin de la rivière Matane

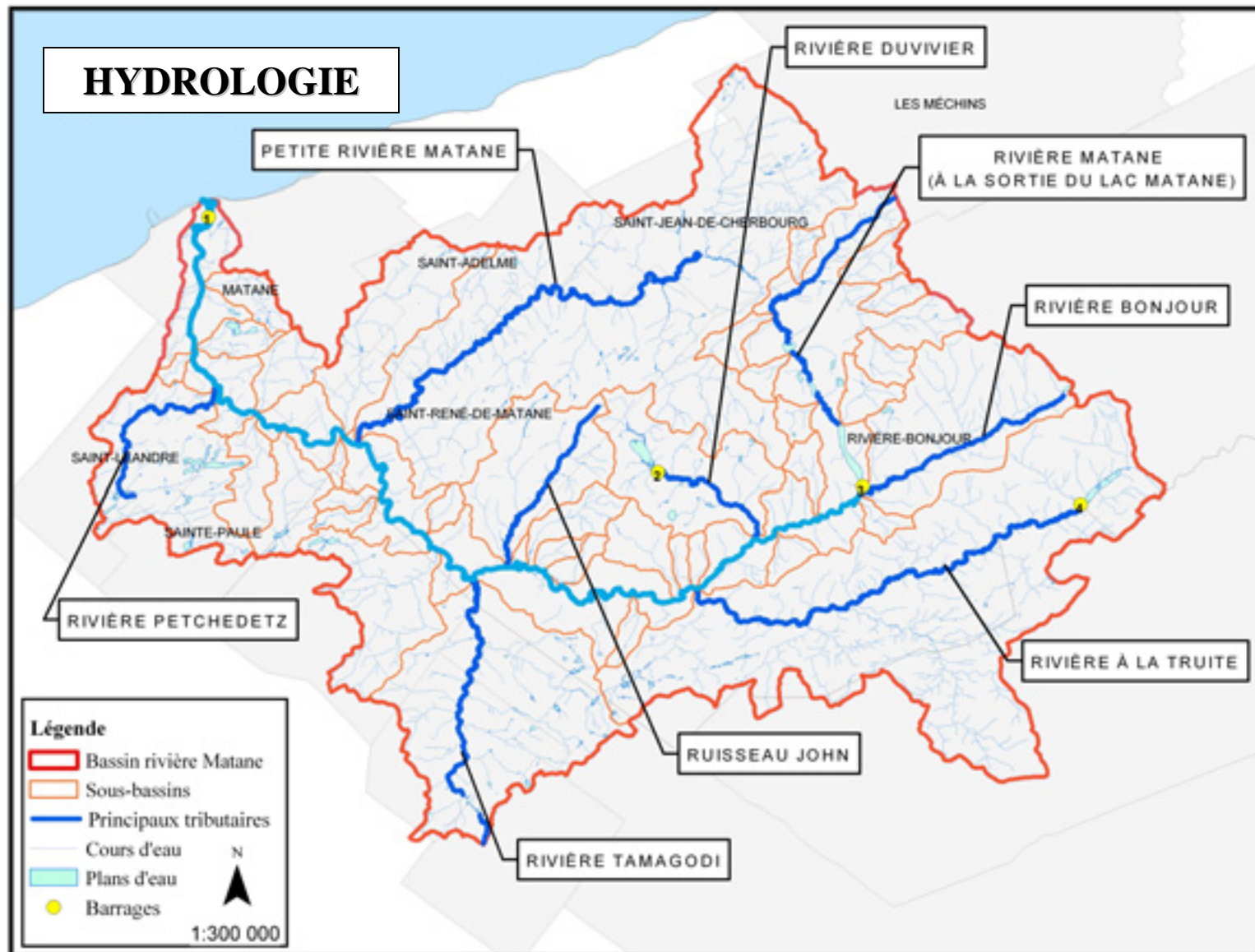
2.1 RÉSEAU HYDROGRAPHIQUE Rivière Matane et ses affluents

Tableau 2. Principaux tributaires de la rivière Matane.

Tributaires	*Superficie du sous-bassin versant
Petite rivière Matane	349 Km ²
Rivière à la Truite	326 Km ²
Rivière Matane (à la sortie du lac Matane)	147 Km ²
Rivière Tamagodi	132 Km ²
Rivière Bonjour	87 Km ²
Rivière Petchedetz	72 Km ²
Rivière Duvivier	61 Km ²
Ruisseau John	61 Km ²

* (source : Groupe SALAR, 1992)

Portrait sommaire du bassin de la rivière Matane



Portrait sommaire du bassin de la rivière Matane

2.2 RÉSEAU HYDROGRAPHIQUE

Statut

- La rivière Matane, jusqu'au lac Matane, ainsi que la Petite rivière Matane sur environ 36 Km, sont intégrées à une réserve faunique depuis 1945 ;
- En 1992, la rivière devient une zone d'exploitation contrôlée (ZEC) ;
- Principe de base des ZECs : la conservation, l'accessibilité, la participation et l'autofinancement ;
- La rivière Matane, la Petite rivière Matane et leurs tributaires possèdent le statut de rivières à saumons, sauf pour la rivière Tamagodi (Groupe SALAR, 1992) ;
- 3 zones de pêche interdites (sanctuaires) :
 - la Petite rivière Matane sur l'ensemble de son cours;
 - du barrage Mathieu-D'Amours jusqu'à 45 mètres en aval de celui-ci;
 - du barrage du lac Matane jusqu'à 180 mètres en aval de la rivière Bonjour .

Portrait sommaire du bassin de la rivière Matane

2.2 RÉSEAU HYDROGRAPHIQUE

Gestion

- Gestion déléguée à la Société de gestion de la rivière Matane (SOGERM) dont le principal mandat consiste à gérer et à aménager la rivière afin de conserver la population de saumons présente ;

Portrait sommaire du bassin de la rivière Matane

2.3 RÉSEAU HYDROGRAPHIQUE

Plans d'eau

- **54 lacs** qui occupent une superficie de 8,0 Km², ce qui représente seulement 0,5 % du bassin versant (Groupe SALAR, 1992) ;
- La majorité des plans d'eau sont de superficies inférieures à 0,40 Km²;
- 6 principaux lacs, dont la moitié sont situés dans la réserve Matane.

Tableau 3. Principaux plans d'eau retrouvés dans le bassin de la rivière Matane.

Plans d'eau	Superficie
Lac Matane	1,52 Km ²
Lac Duvivier	1,28 Km ²
Étang à la Truite	0,95 Km ²
Lac Petchedetz	0,60 Km ²
Lac Bernier	0,44 Km ²
Lac Malfait	0,40 Km ²

Portrait sommaire du bassin de la rivière Matane

2.3 RÉSEAU HYDROGRAPHIQUE

Barrages

Tableau 4. Liste des principaux barrages présents dans le bassin versant de la rivière Matane.

*Barrages	Dimensions (m)		Année construction	Passe migratoire
	Hauteur	Longueur		
1. Barrage Mathieu-d'Amours	7,9	122,0	1970	X
2. Barrage du lac Duvivier	5,8	48,8	1977	
3. Barrage du Lac Matane	13,0	459,6	1995	X
4. Barrage de l'Étang à la Truite	8,1	134,1	1992	

* (source : Centre Hydrique du Québec, 2003)

Portrait sommaire du bassin de la rivière Matane

2.4 RÉSEAU HYDROGRAPHIQUE

Qualité de l'eau

- Des études sur la qualité bactériologique et physico-chimique de la rivière Matane ont révélé une très bonne qualité de l'eau (MDDEP, 2006) ;
- La répartition des sources de pollution le long du cours d'eau n'est pas connue, il peut exister des éléments de pollution ponctuels ou diffus qui peuvent limiter certains usages de l'eau (MDDEP, 2006).

Portrait sommaire du bassin de la rivière Matane

2.5 RÉSEAU HYDROGRAPHIQUE **Problématiques soulevées**

- Selon le Groupe SALAR (1992), le niveau moyen des crues aurait augmenté de **plus de 32 %** depuis 1968 :
 - plus grande érosion des berges;
 - apport de sédiments important (tronçon inférieur de la rivière);
 - ensablement de plusieurs fosses et frayères
- Problèmes de sédimentation, d'inondation et de braconnage ;
- Travaux réalisés (SOGERM, autres organismes)

Portrait sommaire du bassin de la rivière Matane

3. FAUNE ET HABITATS Composition ichthyologique

Nom vulgarisé	Nom scientifique
Espèces dulcicoles (8)	
Meunier rouge	<i>Catostomus catostomus</i>
Meunier noir	<i>Catostomus commersoni</i>
Chabot visqueux	<i>Cottus cognatus</i>
Naseux noir	<i>Rhinichthys atratulus</i>
Naseux des rapides	<i>Rhinichthys cataractae</i>
Omble de fontaine	<i>Salvelinus fontinalis</i>
Mulet à cornes	<i>Semotilus atromaculatus</i>
Mulet perlé	<i>Semotilus margarita</i>
Espèces marines (6)	
Hareng atlantique	<i>Clupea harengus</i>
Morue franche	<i>Gadus morhua</i>
Capelan	<i>Mallotus villosus</i>
Poulamon atlantique	<i>Microgadus tomcod</i>
Éperlan arc-en-ciel	<i>Osmerus mordax</i>
Maquereau bleu	<i>Scomber scombrus</i>
Espèces migratrices (3)	
Anguille d'Amérique	<i>Anguilla rostrata</i>
Omble de fontaine anadrome	<i>Salvelinus fontinalis</i>
Saumon atlantique	<i>Salmo salar</i>

compétiteurs

*Habitat qualité
218 fosses potentielles*

(*source : Therrien et coll., 1991, cité dans Groupe SALAR, 1992)

Portrait sommaire du bassin de la rivière Matane

3. HABITATS PARTICULIERS

- ❖ Ravage cerf de Virginie du lac Leclercq :
 - 4,2 Km² ;
 - habitat dégradé par TBE ;
 - plan aménagement 1999-2003 ;
 - Maintien et formation de peuplements mélangés à dominance résineuse ;

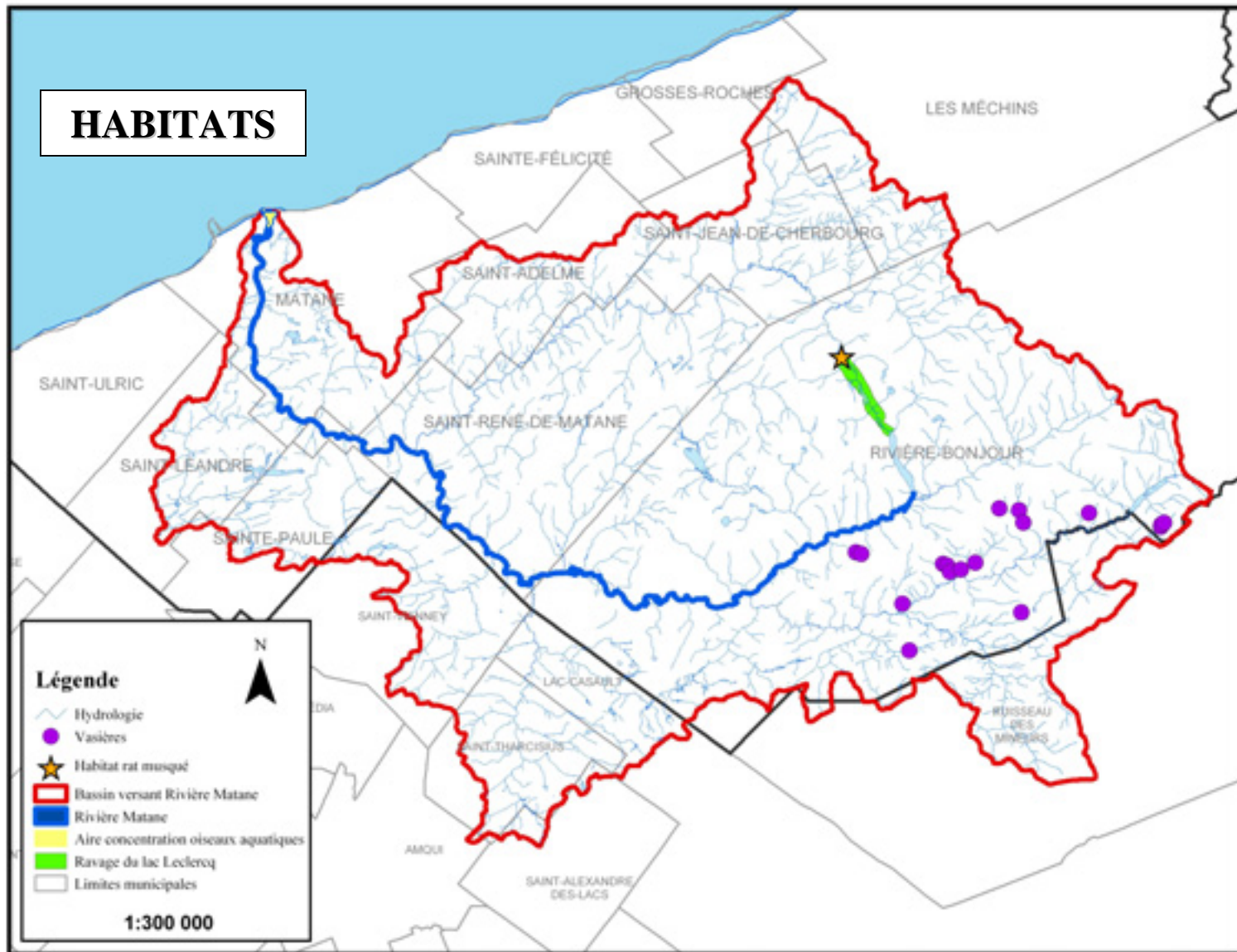
- ❖ Pochettes de ravage le long de la Petite rivière Matane ;

- ❖ Habitat du rat musqué au lac Leclercq ;

- ❖ 18 vasières majoritairement situées dans sous-bassin rivière à la Truite ;

- ❖ Aire de concentration oiseaux aquatiques à l'embouchure

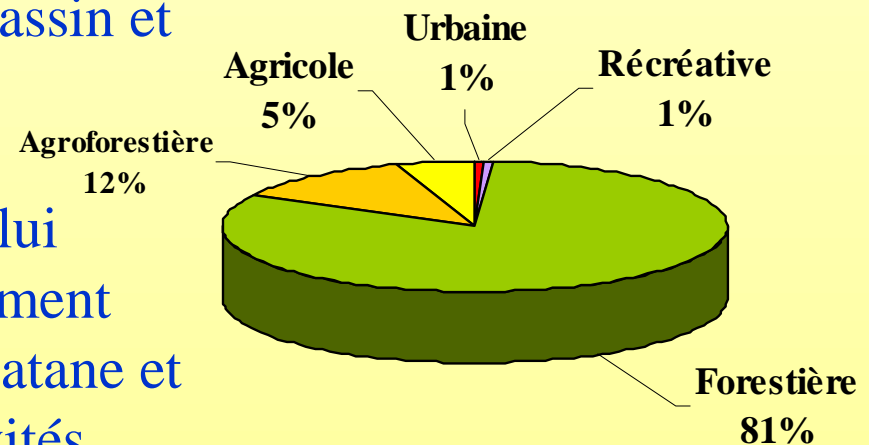
Portrait sommaire du bassin de la rivière Matane



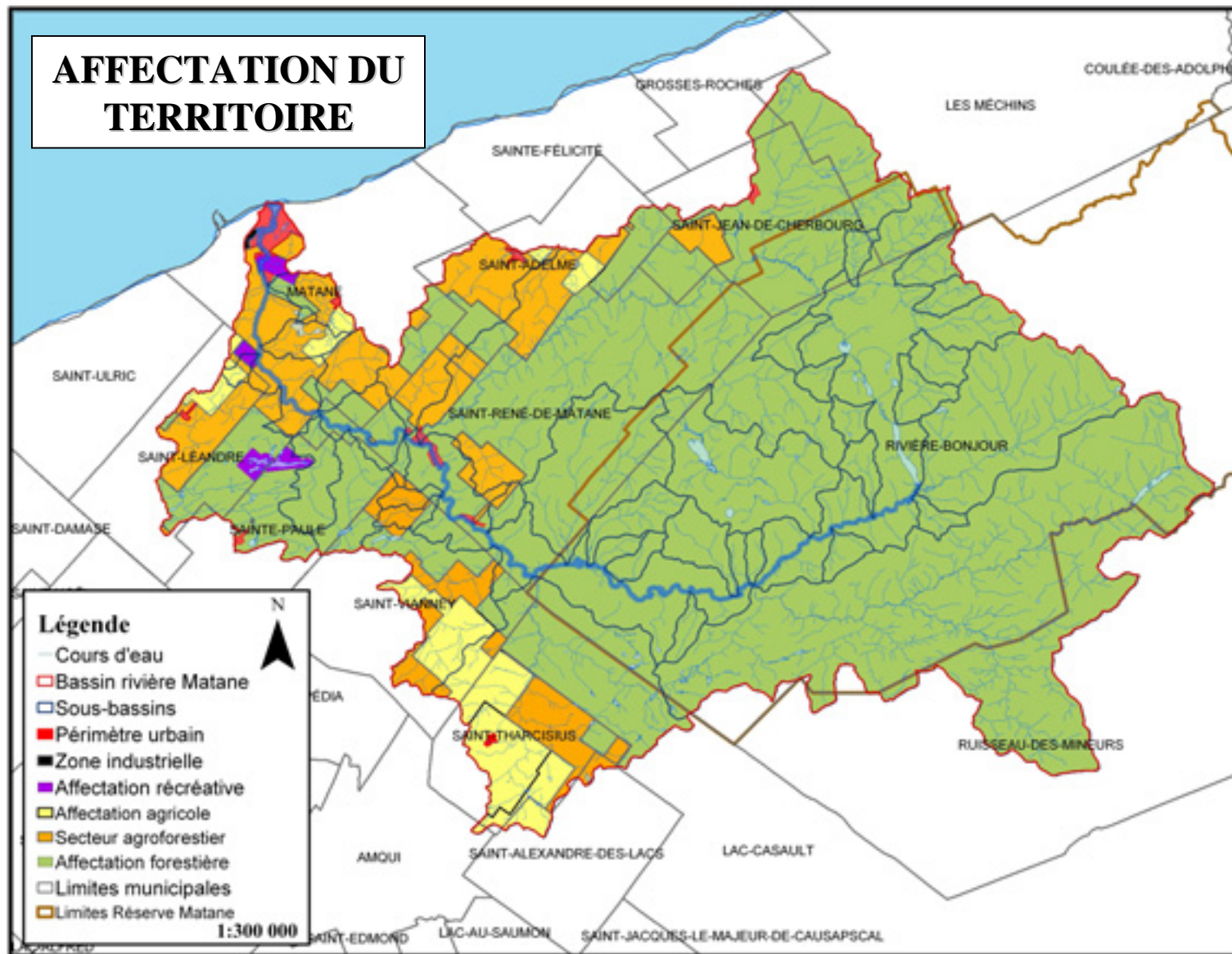
Portrait sommaire du bassin de la rivière Matane

4. AFFECTATION DU TERRITOIRE

- La **forêt occupe 81%** du bassin ;
- Les **zones agricoles** sont concentrées près du fleuve ainsi qu'au sud-ouest du bassin et représente **17%** du territoire ;
- Le **périmètre urbain**, qui quant à lui occupe **1%** du bassin, est principalement situé à l'embouchure de la rivière Matane et possède une zone concentrée d'activités industrielles ;
- On retrouve également des zones d'**affectation récréatives** qui occupent **1%**.



Portrait sommaire du bassin de la rivière Matane

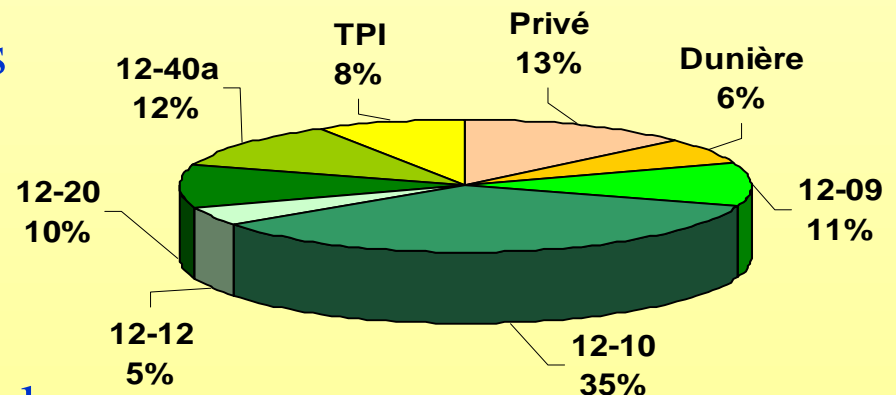


Portrait sommaire du bassin de la rivière Matane

4.1 ACTIVITÉS FORESTIÈRES

La zone d'affectation forestière = 81%

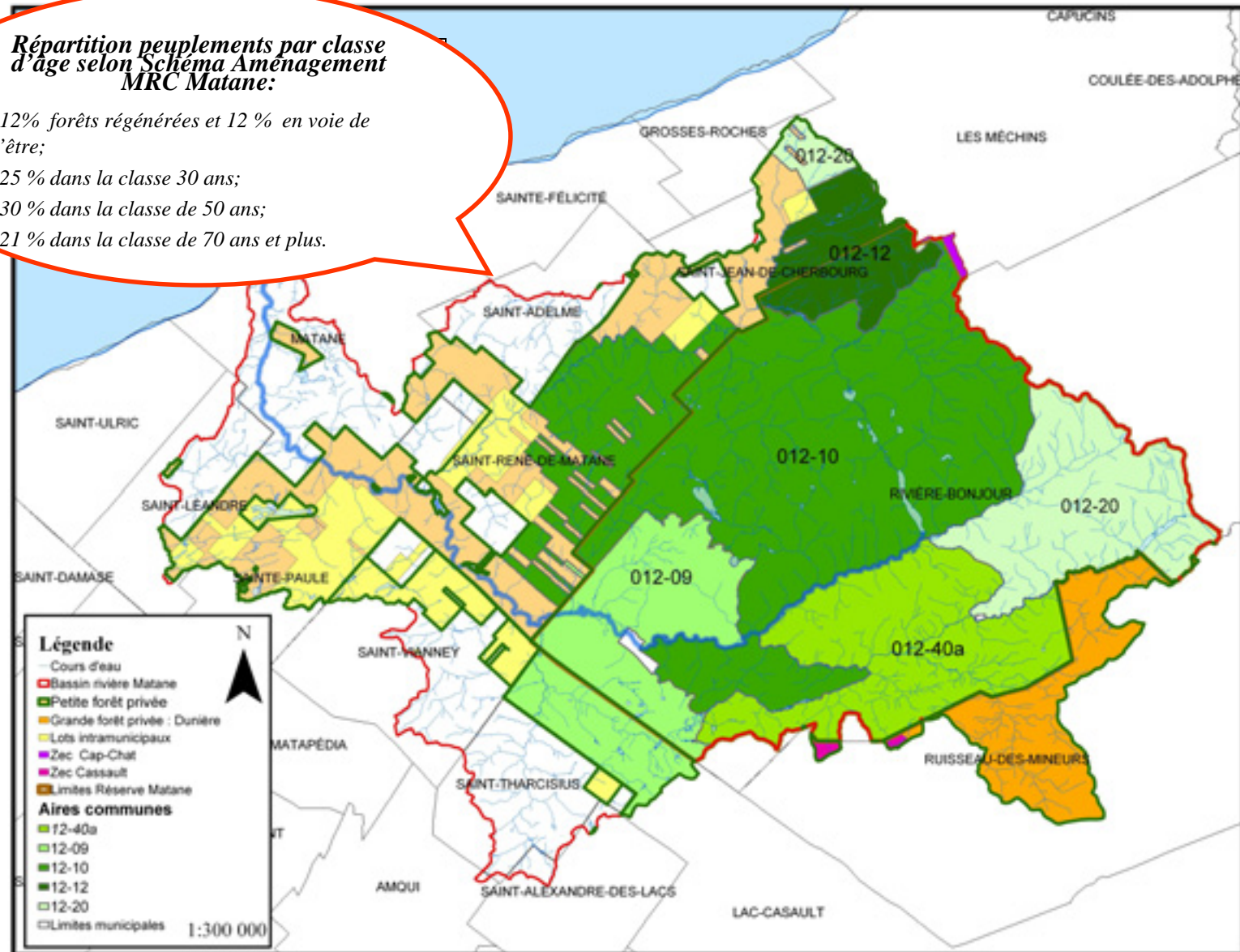
- Forêt **publique** = **73%**
 - cinq aires communes : 12-09, 12-10, 12-12, 12-20 et 12-40a, situées majoritairement à l'intérieur des limites de la réserve Matane
- Forêt **privée** = **19%**,
 - incluant la grande forêt privée de la Dunière (6%)
- **TPI** sous convention de gestion avec les MRC = **8%**



Portrait sommaire du bassin de la rivière Matane

Répartition peuplements par classe d'âge selon Schéma Aménagement MRC Matane:

- 12% forêts régénérées et 12% en voie de l'être;
- 25% dans la classe 30 ans;
- 30% dans la classe de 50 ans;
- 21% dans la classe de 70 ans et plus.

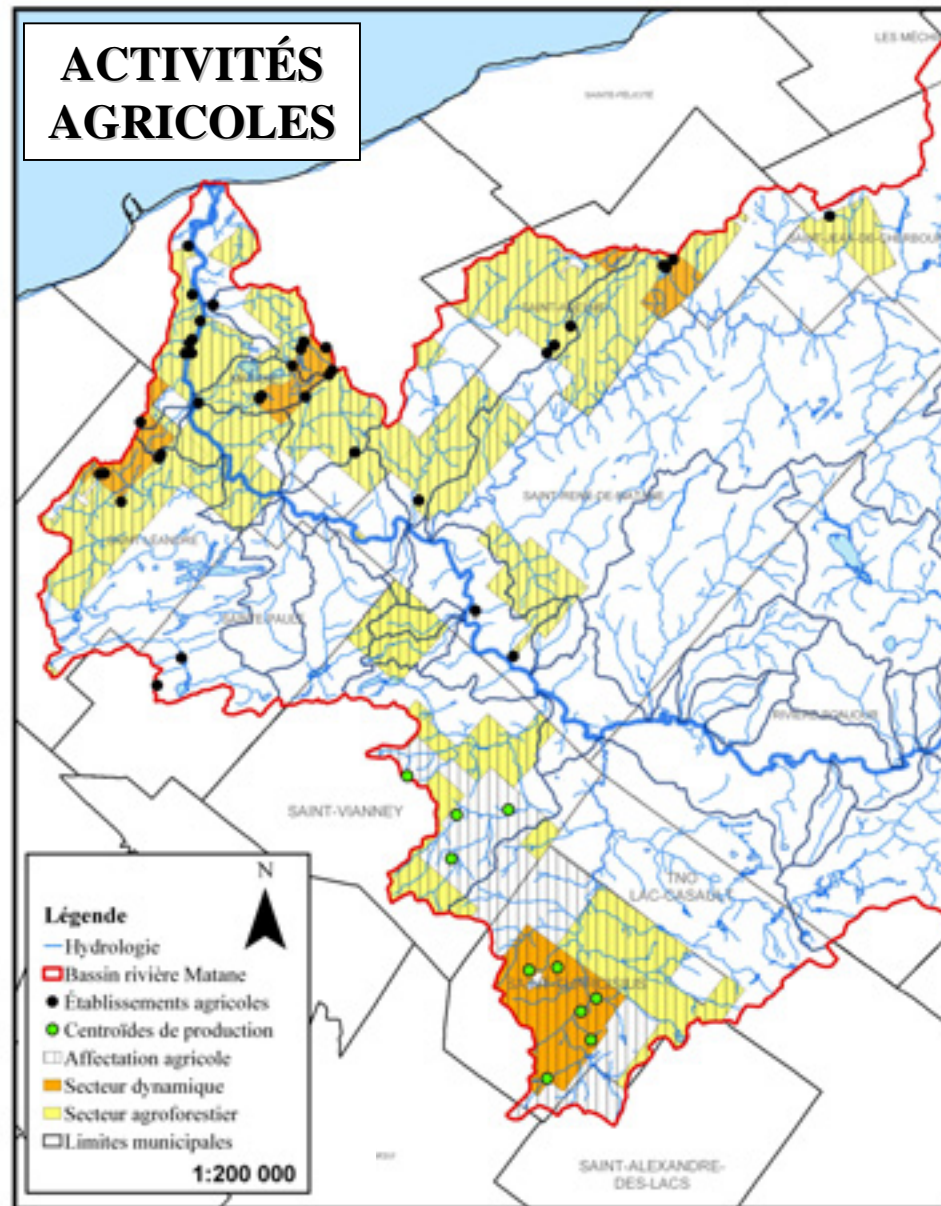


Portrait sommaire du bassin de la rivière Matane

4.2 ACTIVITÉS AGRICOLES

- Secteurs dynamiques représentent seulement **5%** de la superficie du bassin (agro-forestier = 12%) ;
- Productions principalement localisées dans les sous-bassins situés à l'embouchure de la rivière Matane, ainsi qu'au niveau des sous-bassins de la Petite rivière Matane et de la rivière Tamagodi.

Portrait sommaire du bassin de la rivière Matane

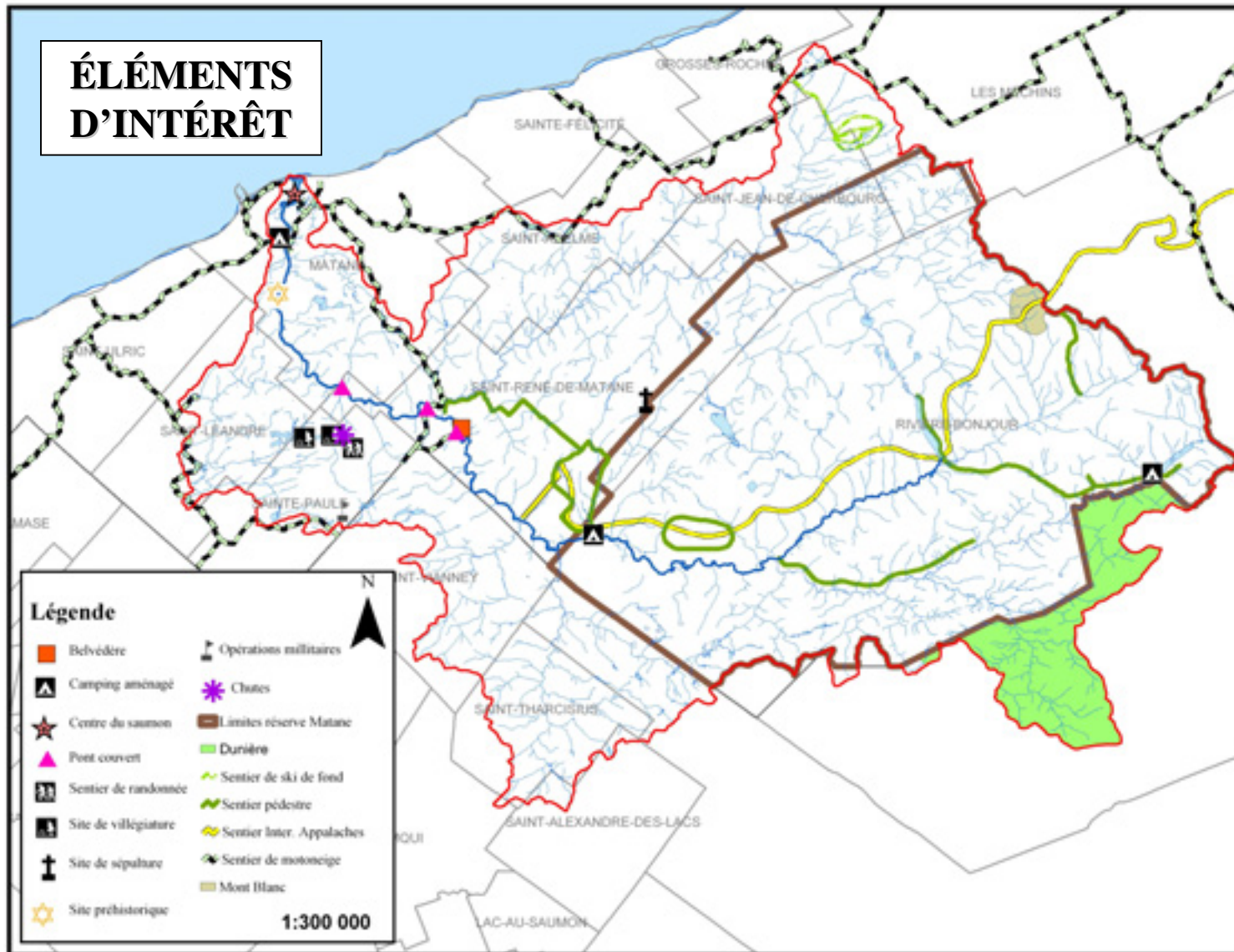


Portrait sommaire du bassin de la rivière Matane

5. AUTRES ÉLÉMENTS D'INTÉRÊT

- **Sentiers : pédestres (SIA), motoneiges et Vtt ;**
- **Centre d'observation du saumon ;**
- **Camping, observation de la faune ;**
- **Sites de villégiature aux lacs Petchedetz et Malfait ;**
- **Chasse et pêche ;**
- **Autres.....**

Portrait sommaire du bassin de la rivière Matane



Portrait sommaire du bassin de la rivière Matane

RÉFÉRENCES

- ✓ **Atlas du Bas-Saint-Laurent, Bassin versant de la rivière Matane**
[http : // www.atlasbsl.uqar.qc.ca/Version3/Bassins/bassins-6.htm](http://www.atlasbsl.uqar.qc.ca/Version3/Bassins/bassins-6.htm)
- ✓ **Arsenault F., 1999.** *Résultats de l'inventaire ichtyologique et efficacité des incubateurs à courant ascendant sur le réseau hydrographique de la rivière Matane en 1998.* UQAR.36 pages.
- ✓ **Centre d'expertise hydrique du Québec** [http : // www.cehq.gouv.qc.ca/barrages/detail](http://www.cehq.gouv.qc.ca/barrages/detail)
- ✓ **Groupe SALAR, 1992.** *Plan de mise en valeur du potentiel salmonicole de la rivière Matane.* Rapport présenté à la Société de gestion de la rivière Matane inc., 102 pages, 2 cartes, 15 annexes, 2 atlas.
- ✓ **MRC de Matane, service de l'aménagement du territoire, 2001.** Schéma d'aménagement révisé. 224 pages et documents complémentaires.
- ✓ **Portrait agroalimentaire de la MRC de la Matane** [http : // www.mapaq.gouv.qc.ca/](http://www.mapaq.gouv.qc.ca/)
- ✓ **Portrait agroalimentaire de la MRC de la Matapédia** [http : // www.mapaq.gouv.qc.ca/](http://www.mapaq.gouv.qc.ca/)
- ✓ **Qualité des eaux des rivières Mitis, Matane, Sainte-Anne, York, Cascapédia et nouvelle, 1979 à 1997.** <http://www.mddep.gouv.qc.ca/eau/eco-aqua/mitis/constats.htm>
- ✓ **Répertoire des municipalités du Québec** [http : // www.mamr.gouv.qc.ca](http://www.mamr.gouv.qc.ca)